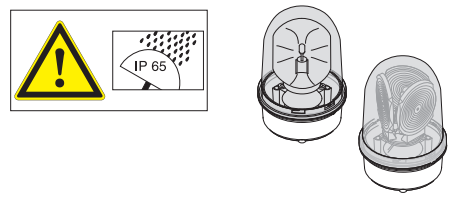
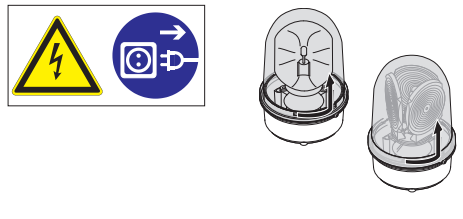
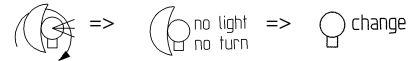


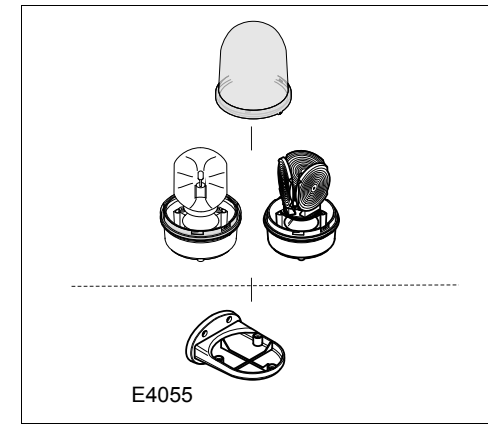
- Ⓓ Anschluss **ausschließlich** durch ausgebildete Elektro-Fachkräfte.
- ⒼⒸ Electrical connection is to be made by trained electrical specialists **only**.
- Ⓕ Le branchement doit **uniquement** être effectué par des professionnels.
- Ⓘ Il collegamento deve essere eseguito **solo** da elettricisti specializzati.
- Ⓔ La conexión **sólo** debe ser realizada por electricistas debidamente formados.
- Ⓗ A ligação deve ser feita **exclusivamente** por profissional eléctrico especializado.
- Ⓝ De aansluiting mag **enkel** gebeuren door erkende vakmensen.
- Ⓒ Připojení smí **provádět** pouze kvalifikovaný personál.
- Ⓟ Podłączenie **wyłącznie** przez specjalistów-elektryków.
- Ⓕ Liittäminen kuuluu **ainoastaan** koulutettujen sähköalan ammattilaisten tehtäviin.
- Ⓡ Подключение проводится только специалистом-электриком.
- Ⓗ Bağlantı **sadece** eğitimli elektrik teknisyenleri tarafından yapılmalıdır.
- ⒸⓃ 布线需由专业电工执行



E405x/6	12 V~, 3 A
E405x/3+7	24 V~, 1,6 A
E405x/5	230 V~, 0,17 A
E406x/6	12 V~, 3 A
E406x/3+7	24 V~, 1,6 A
E406x/5	230 V~, 0,17 A



- Ⓓ • Bei defekter Halogenlampe dreht sich auch die Linse nicht => Halogenlampe ersetzen.
- ⒼⒸ • If the halogen bulb is defect the lense will no longer turn => Replace the halogen bulb.
- Ⓕ • Au cas ou l'ampoule soit défectueuse, les lentilles ne tournent plus => l'ampoule doit être remplacé.
- Ⓘ • Se la lampada alogena è difettosa anche lo specchio non gira => sostituire la lampada alogena.
- Ⓔ • En caso de lámpara halógena quemada el espejo tampoco gira => Cambiar lámpara de halógeno.
- Ⓗ • Caso a lâmpada de halogéneo estiver queimada o espelho também não gira => Mudar a lâmpada de halogênio.
- Ⓝ • Bij defekte halogeenlampen draait ook de lens niet => halogeenlamp vervangen.
- Ⓒ • Je-li halogenová žárovka vadná, neotáčí se ani zrcátko. => Vyměňte halogenovou žárovku.
- Ⓟ • W przypadku uszkodzonej lampy halogenowej nie obraca się również lustro => Wymienić lampę halogenową
- Ⓕ • Jos halogeenilamppu on viollinen, myöskään peili ei enää käänny => vaihda halogeenilamppu.
- Ⓡ • При поврежденной галогеновой лампе, => зеркальный отражатель не вращается. Заменить галогеновую лампу
- Ⓗ • Halojen ampul arızalıysa ayna da dönmez => Halojen ampulü deęiştirin.
- ⒸⓃ • 卤素灯泡损坏时，镜面也将不再旋转。

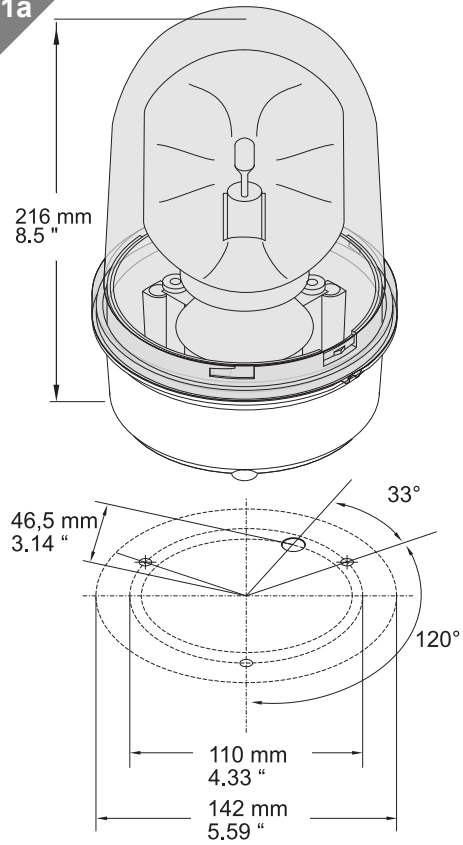




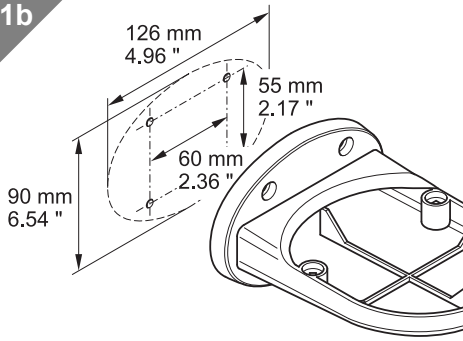
1

1a - E4050/51, E4060/61  
1b - E4055

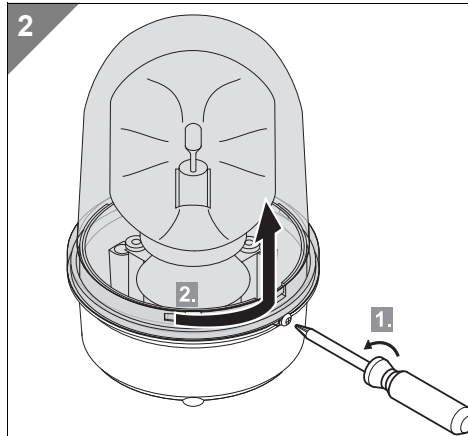
1a



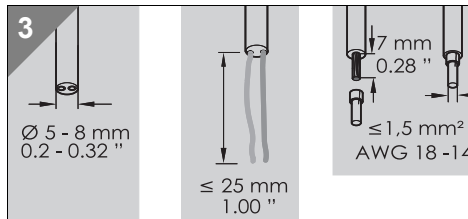
1b



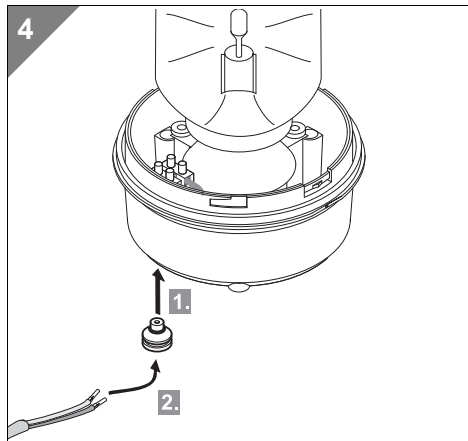
2



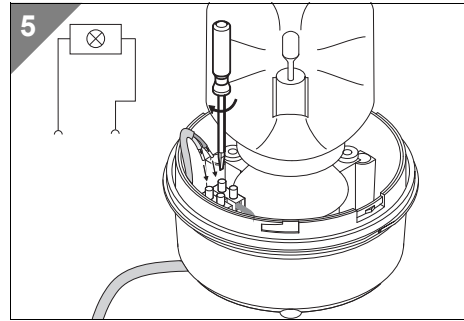
3



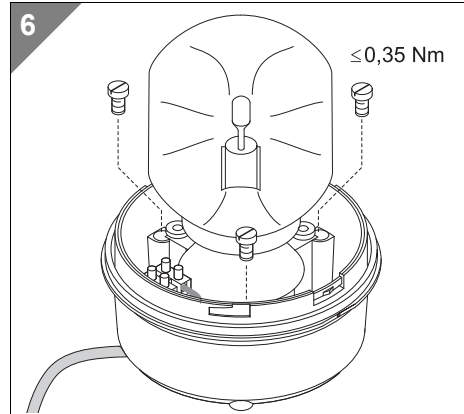
4



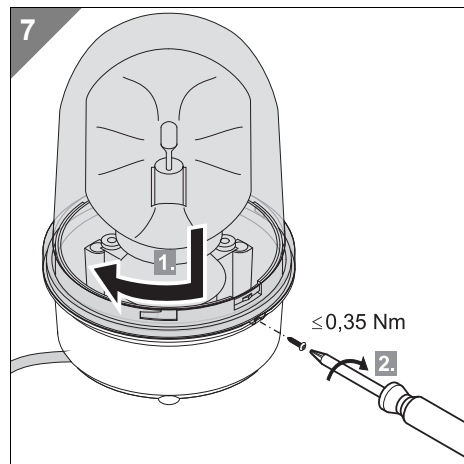
5



6



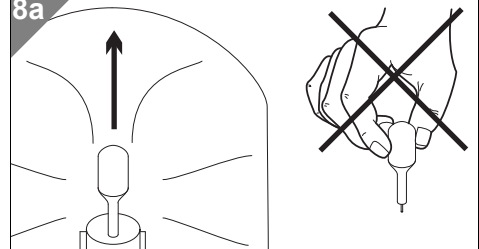
7



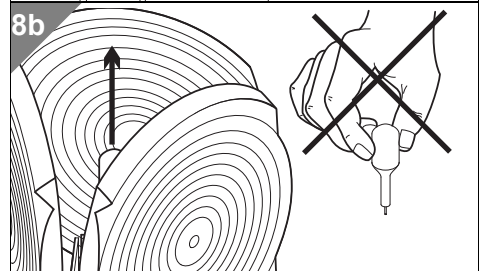
8

8a - E4050/51  
8b - E4060/61

8a



8b



310.883.004.1011

© D

**Friedland**   
by Honeywell