

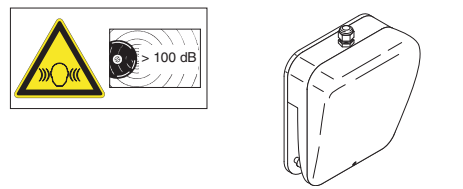
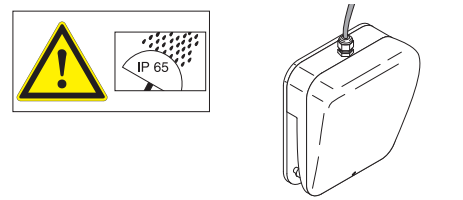
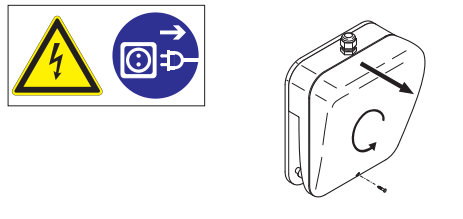
310.172.002.1011

© D

Novar GmbH a Honeywell Company  
Geschäftsbereich ED&S - Friedland  
Gartenstr. 49  
58511 Lüdenscheid  
Tel. +49 2351 185-200  
Fax +49 2351 185-210  
www.friedland.eu



- D Anschluss **ausschließlich** durch ausgebildete Elektro-Fachkräfte.
- GB Electrical connection is to be made by trained electrical specialists **only**.
- F Le branchement doit **uniquement** être effectué par des professionnels.
- I Il collegamento deve essere eseguito **solo** da elettricisti specializzati.
- E La conexión **sólo** debe ser realizada por electricistas debidamente formados.
- PT A ligação deve ser feita **exclusivamente** por profissional eléctrico especializado.
- NL De aansluiting mag **enkel** gebeuren door erkende vakmensen.
- CZ Připojení smí **provádět** pouze kvalifikovaný personál.
- PL Podłączenie **wyłącznie** przez specjalistów-elektryków.
- FI Liittäminen kuuluu **ainoastaan** koulutettujen sähköalan ammattilaisten tehtäviin.
- RUS Подключение проводится только специалистом-электриком.
- TR Bağlantı **sadece** eğitimli elektrik teknisyenleri tarafından yapılmalıdır.
- CN 布线需由专业电工执行



E2531/8	12 - 24 V~, 250 mA
E2531/5	230 V~, 40 mA

- D KB (Kurzzeitbetrieb) ≤ 5 min.
- GB Short-time service ≤ 5 min.
- F Fonctionnement de courte durée ≤ 5 min.
- I FM (funzionamento momentaneo) ≤ 5 min.
- E OB (operación breve) ≤ 5 min.
- PT OB (operação breve) ≤ 5 min.
- NL Korte termijn werking ≤ 5 min
- CZ KP (krátký provoz) ≤ 5 minut.
- PL PK (praca krótkotrwała) ≤ 5 min.
- FI KB (lyhykäyttö) ≤ 5 min.
- RUS (Кратковременная работа) ≤ 5 мин.
- TR KI (Kısa işletim) ≤ 5 dak.
- CN 短时间应用，最长5分钟

- D **Bitte Beachten:**  
Ansteuerung muss über Zeitschaltrelais oder Zeitschaltuhr erfolgen. Zeiteinstellung ca. 8 Sek. für einen Dreiklang.

- GB **Please Note:**  
Triggering must be by means of a time relay or timer switch. Time setting c. 8 secs for three tone sound output.

- F **À Observer:**  
Commande par relais temporisé ou temporisateur. Réglage de la temporisation pour le triple accord env. 8 sec.

- I **Nota bene:**  
il comando deve avvenire tramite relè di commutazione a tempo o orologio programmabile. Impostazione del tempo circa 8 sec. per una serie di tre toni.

- E **Observar:**  
El comando se debe efectuar a través del relé temporizado o del temporizador. Regulación de tiempo aprox. 8 seg. para salida de tres tonos.

- PT **Favor, ter em atenção:**  
O comando deve ser efectuado através do relé temporizado ou do temporizador. Regulação do tempo aprox. 8 seg. para saída de três tons.

- NL **Let op**  
Aansturing gaat via een tijdsparameter. De 3 tonen kunnen ongeveer 8 seconden ingesteld worden

- CZ **Prosím respektujte:**  
Nastavení je třeba provést pomocí relé s časovým spínačem nebo pomocí spínacích hodin. Pro trojzvuk nastavit čas ca. 8 sekund.

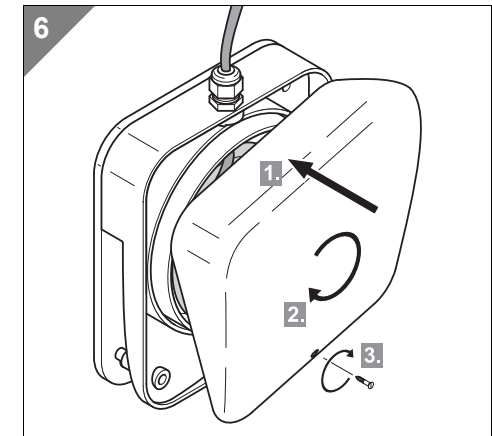
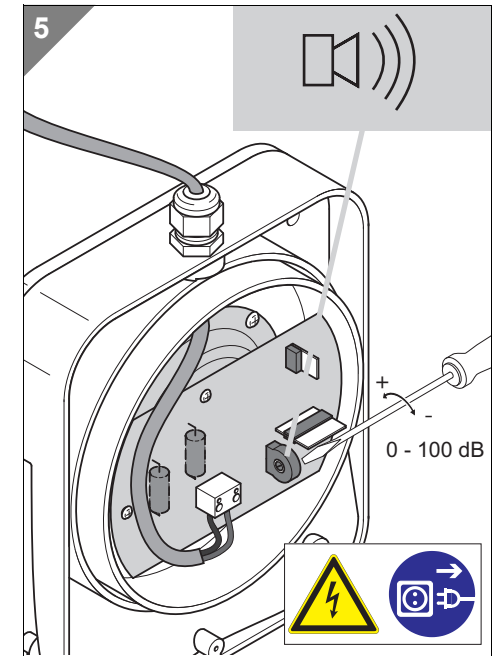
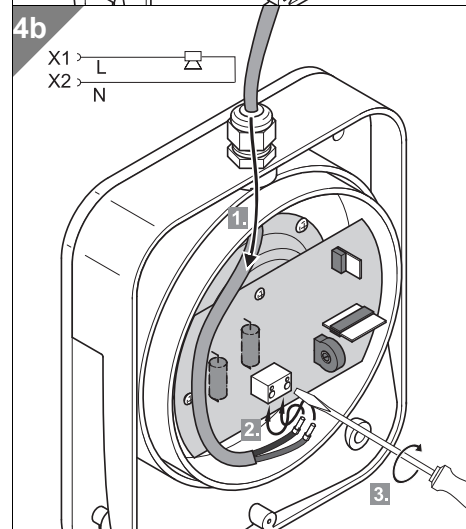
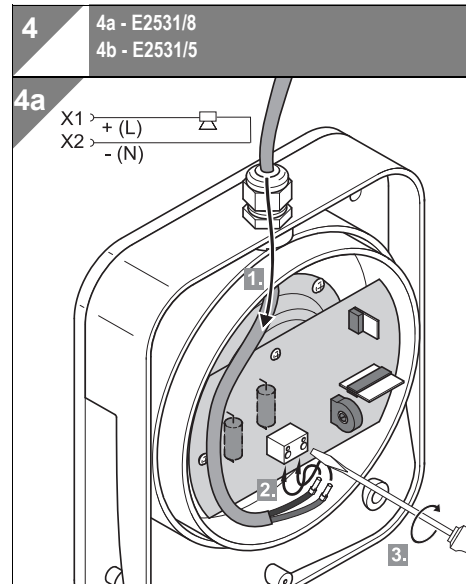
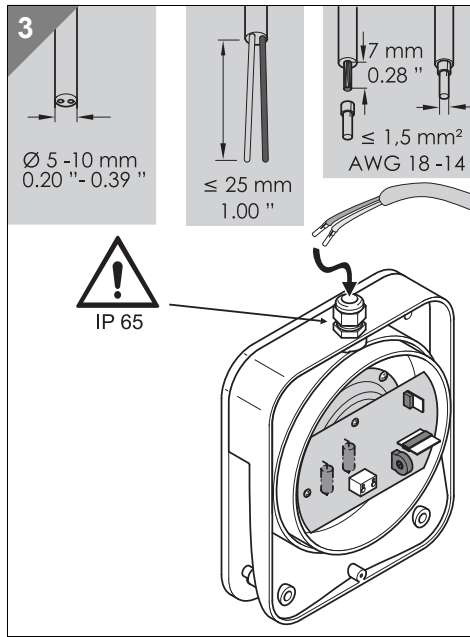
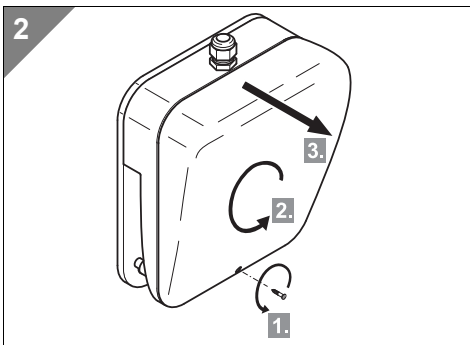
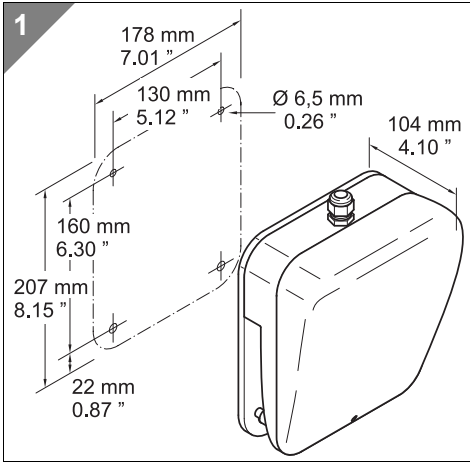
- PL **Uwaga:**  
Sterownice musi odbywać się przez przekaźnik czasowy lub zegar nastawny. Ustawienie czasu ok. 8 s dla trójdzwięku.

- FI **Huom:**  
Ohjauksen on tapahduttava ajastinreleen tai ajastimen kautta.  
Ajan asetus n. 8 s kolmiäänimerkkiä varten.

- RUS **Пожалуйста обратите внимание:**  
Управление осуществляется через отключающее реле или таймер. Уставка времени для трёхтонального звучания составляет 8 секунд.

- TR **Lütfen dikkat:**  
Aktivasyon zaman rölesi veya zaman saati üzerinden yapılmalıdır. Üç ses çıkışı için zaman ayarı yaklaşık 8 saniyedir.

- CN 请注意：  
启动须由时间控制器或时间开关。  
三音输出的时间设置大约为8秒钟。



310.172.002.1011

© (D)

**Friedland**   
 by Honeywell